

Документация к ПО LIM connect.

Оглавление

- Введение
- Установка и настройка
- Использование приложения
- Справка

Введение

Цель программы: упростить подключение и диагностику к сетевому оборудованию. В том числе кассам, принтерам, маршрутизаторам, точкам доступа, серверам, прайсчекерам, ТСД и другому оборудованию.

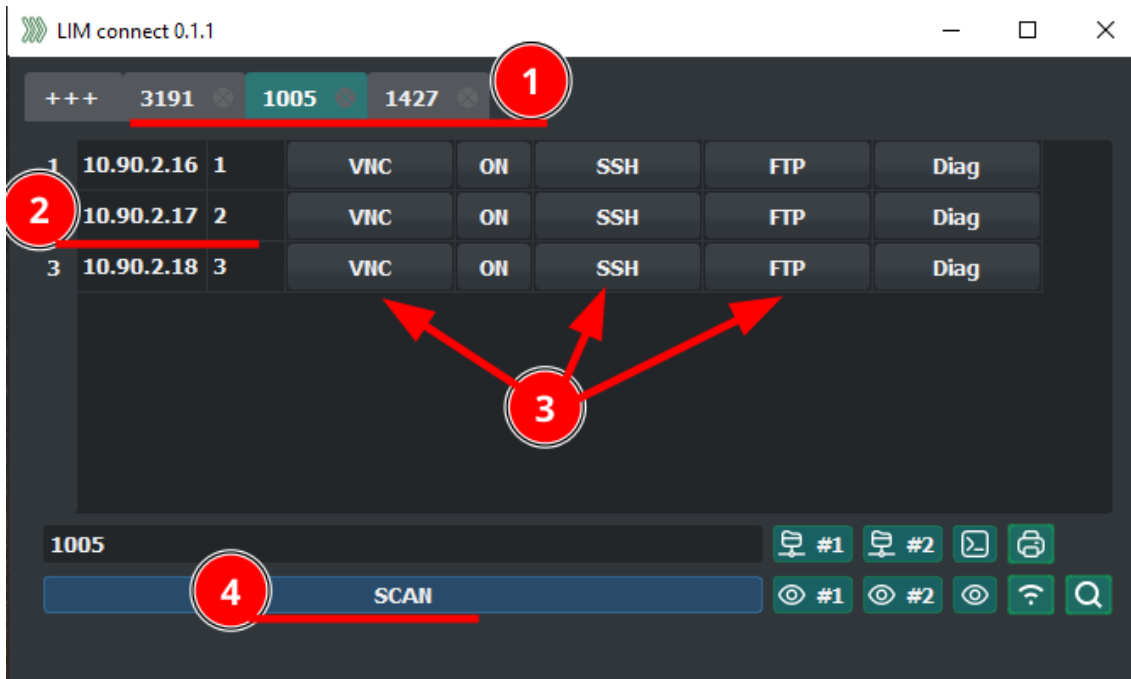
Установка и настройка

- Распаковать архив LIMconnect.zip
- Запустить исполняемый файл LIMconnect.exe

Использование приложения

Главное окно.

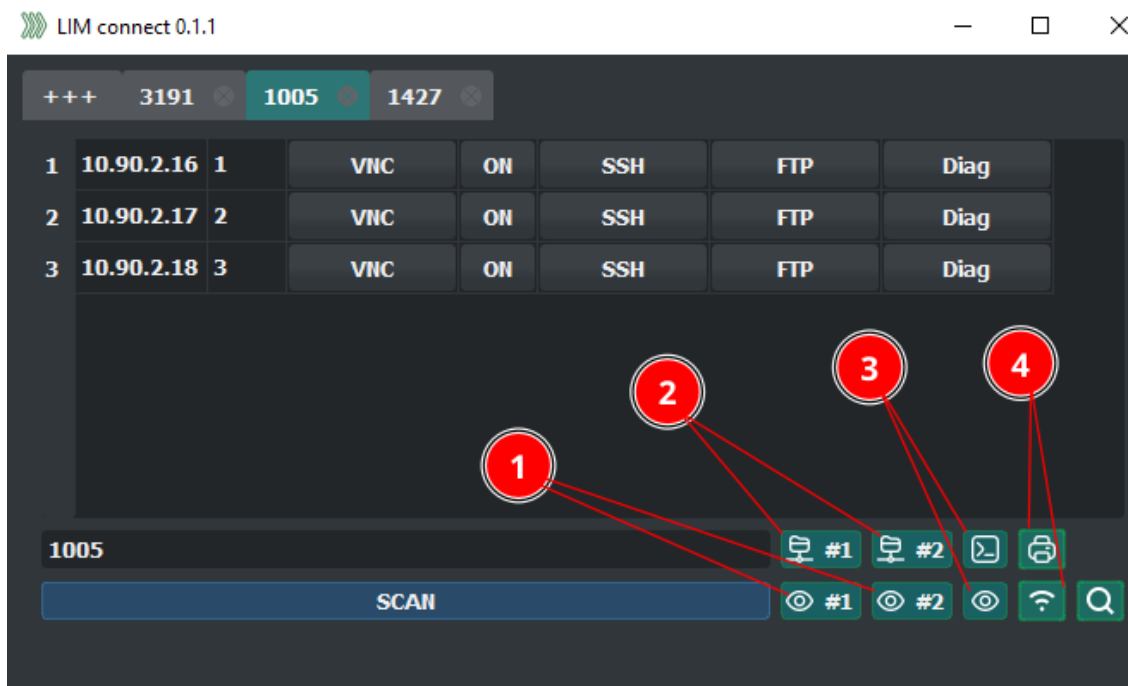
- 1) Вкладки. Можно одновременно производить действия с несколькими объектами. Каждый объект имеет типовой список оборудования.
- 2) IP адрес и номер оборудования, в данном случае кассы на объекте.
- 3) Кнопки для быстрого подключения к оборудованию по разным протоколам, без ввода аутентификационных данных.
- 4) Сканирование объекта на наличие сетевого оборудования, в данном случае касс на Linux.



При наведении мышки кнопки подсвечиваются и появляется подсказка по функционалу кнопки.

Кнопки для быстрого доступа к оборудованию объекта.

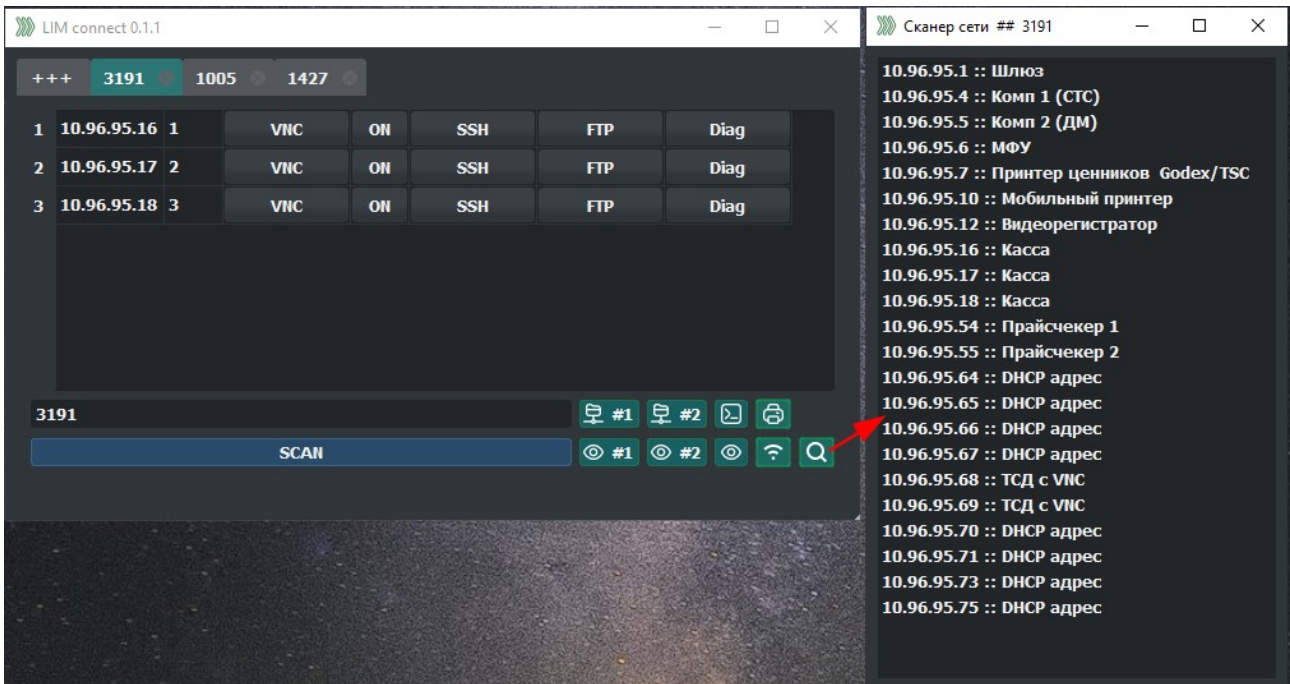
- 1) Доступ по VNC без ввода аутентификационных данных к компьютерам объекта.
- 2) Доступ к сетевым папкам компьютеров.
- 3) Доступ по SSH и VNC к серверу объекта.
- 4) Доступ по HTTP к печатающим устройствам объекта.



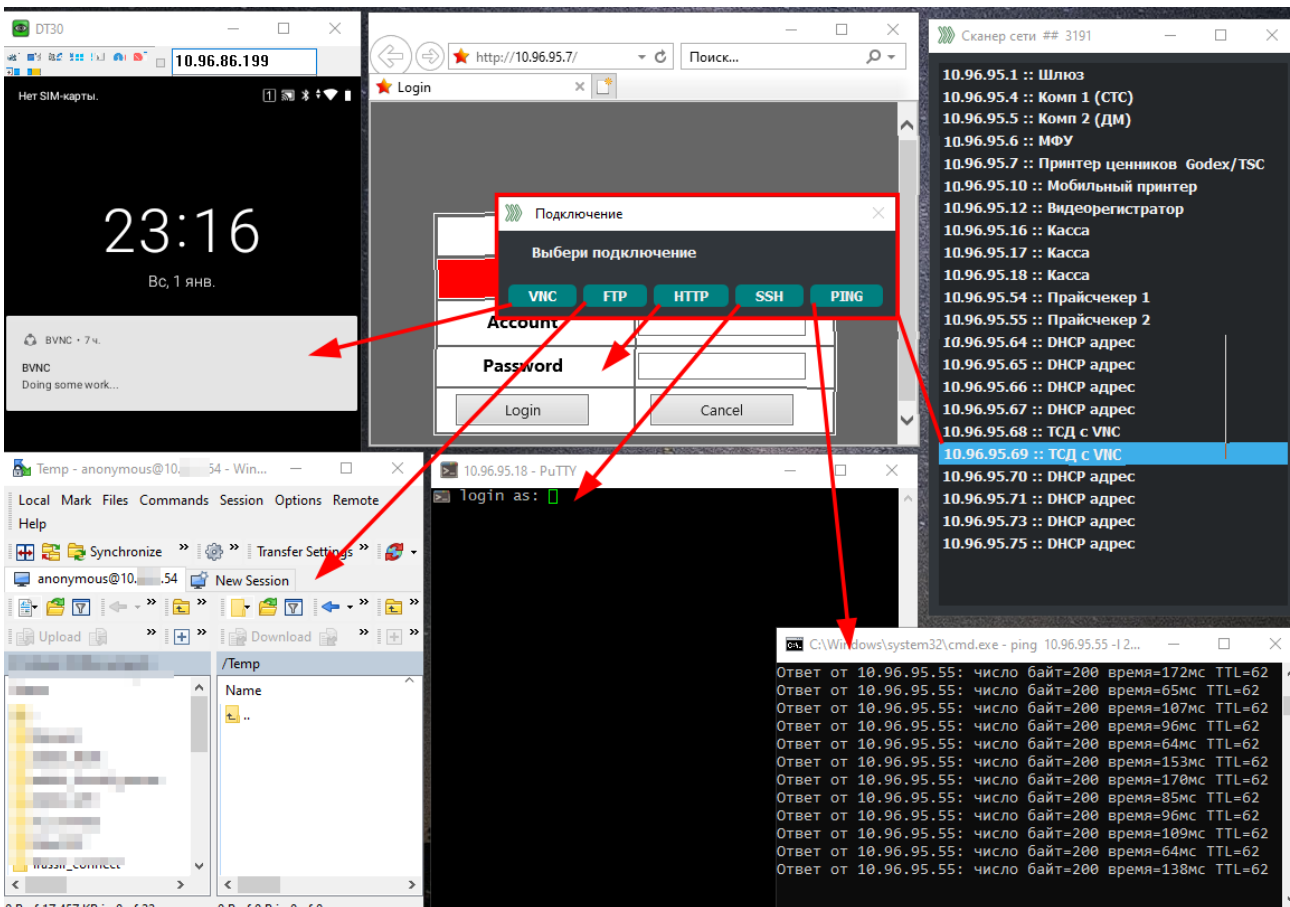
Сканирование сети на наличие оборудования посредством ПО nmap и сверка результата с таблицей распределения объекта.

Сканер сети открывается в отдельном окне, и отдельном потоке. То есть не блокирует основной интерфейс.

Информация выводится в виде **IP :: Название оборудования.**



При двойном клике на оборудовании появляется выбор для подключения по разным сетевым протоколам.



Модуль диагностики и получения информации с сетевых устройств на примере касс на Linux.

LIM connect 0.1.1

+++ 3191 1005 1427

1	10.90.213.16	1	VNC	ON	SSH	FTP	Diag
2	10.90.213.17	2	VNC	ON	SSH	FTP	Diag
3	10.90.213.18	3	VNC	ON	SSH	FTP	Diag
4	10.90.213.19	4	VNC	ON	SSH	FTP	Diag

1427

SCAN

SHOP-1427 ## POS-4 ## IP: 10.90.213.19 ##

POS Diag

- POS info
- CASH
- Display
- Smart HDD
- FR info
- Network
- pinpad
- Log Error
- Error Scale
- Error FR
- Error Bank
- Log Techproc
- lsusb

Объем: 64.0GB
Дней в работе: 1338
Температура : 34
Состояние: Диск в порядке

Device Model: Phison SSBP064GTB3C0-S11
Serial Number: 18294B0640042

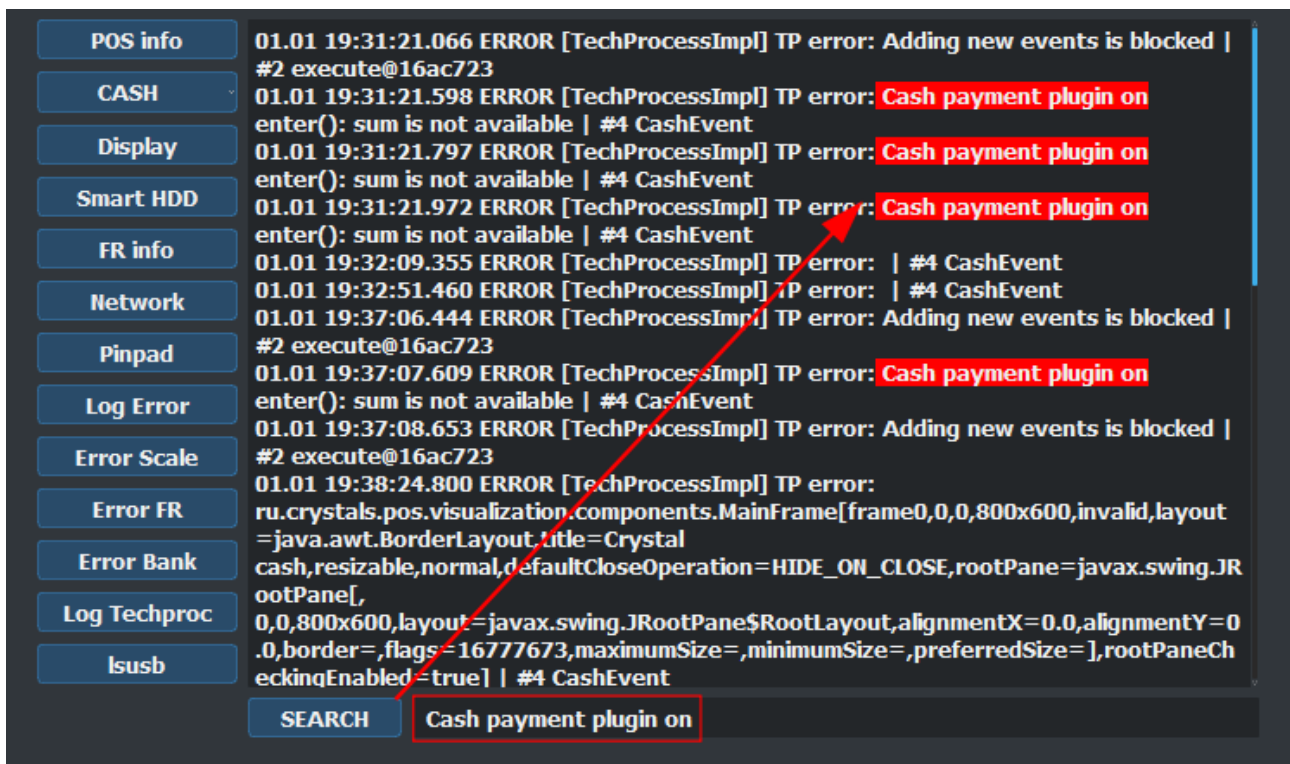
Полный вывод smartctl -A /dev/sda:
smartctl 6.5 2016-05-07 r4318 [i686-linux-4.14.62-tinycore] (local build)
Copyright (C) 2002-16, Bruce Allen, Christian Franke, www.smartmontools.org

=== START OF READ SMART DATA SECTION ===
SMART Attributes Data Structure revision number: 16
Vendor Specific SMART Attributes with Thresholds:

ID#	ATTRIBUTE_NAME	FLAG	VALUE	WORST	THRESH	TYPE	UPDATED
1	Raw_Read_Error_Rate	0x000b	100	100	050	Pre-fail Always	- 0
9	Power_On_Hours	0x0012	100	100	000	Old_age Always	- 32122
12	Power_Cycle_Count	0x0012	100	100	000	Old_age Always	- 516
168	Unknown_Attribute	0x0012	100	100	000	Old_age Always	- 0
170	Unknown_Attribute	0x0003	091	091	010	Pre-fail Always	- 24
173	Unknown_Attribute	0x0012	100	100	000	Old age Always	-

SEARCH

Подсветка текста по полному совпадению. Может использоваться в диагностике при чтении логов (журналов ошибок).



The screenshot shows a log viewer interface with a sidebar on the left containing various filter buttons: POS info, CASH, Display, Smart HDD, FR info, Network, Pinpad, Log Error, Error Scale, Error FR, Error Bank, Log Techproc, and lsub. The main area displays log entries with timestamps, error levels, and messages. The search bar at the bottom contains the text "Cash payment plugin on" and is highlighted with a red box. A red arrow points from the search bar to the first occurrence of the search text in the log entries.

Filter	Log Entry
POS info	01.01 19:31:21.066 ERROR [TechProcessImpl] TP error: Adding new events is blocked #2 execute@16ac723
CASH	01.01 19:31:21.598 ERROR [TechProcessImpl] TP error: Cash payment plugin on enter(): sum is not available #4 CashEvent
Display	01.01 19:31:21.797 ERROR [TechProcessImpl] TP error: Cash payment plugin on enter(): sum is not available #4 CashEvent
Smart HDD	01.01 19:31:21.972 ERROR [TechProcessImpl] TP error: Cash payment plugin on enter(): sum is not available #4 CashEvent
FR info	01.01 19:32:09.355 ERROR [TechProcessImpl] TP error: #4 CashEvent
Network	01.01 19:32:51.460 ERROR [TechProcessImpl] TP error: #4 CashEvent
Pinpad	01.01 19:37:06.444 ERROR [TechProcessImpl] TP error: Adding new events is blocked #2 execute@16ac723
Log Error	01.01 19:37:07.609 ERROR [TechProcessImpl] TP error: Cash payment plugin on enter(): sum is not available #4 CashEvent
Error Scale	01.01 19:37:08.653 ERROR [TechProcessImpl] TP error: Adding new events is blocked #2 execute@16ac723
Error FR	01.01 19:38:24.800 ERROR [TechProcessImpl] TP error: ru.crystals.pos.visualization.components.MainFrame[frame0,0,0,800x600,invalid,layout= =java.awt.BorderLayout,title=Crystal cash,resizable,normal,defaultCloseOperation=HIDE_ON_CLOSE,rootPane=javax.swing.JR ootPane[, 0,0,800x600,layout=javax.swing.JRootPane\$RootLayout,alignmentX=0.0,alignmentY=0 .0,border=,flags=16777673,maximumSize=,minimumSize=,preferredSize=],rootPaneCh eckingEnabled=true] #4 CashEvent

SEARCH **Cash payment plugin on**